

PLATELMINTOS

1. Caracterização Geral

- Correspondem aos vermes de corpo achatado; podem ser de vida livre, porém muitos são parasitas, inclusive do ser humano.
 - Simetria bilateral
 - Triblásticos
 - Acelomados
 - Protostômios

2. Classificação Geral

- Turbellaria: planárias.
- Trematódea: esquistossomo e fasciola.
- Cestódea: tênia.

3. Organização Estrutural

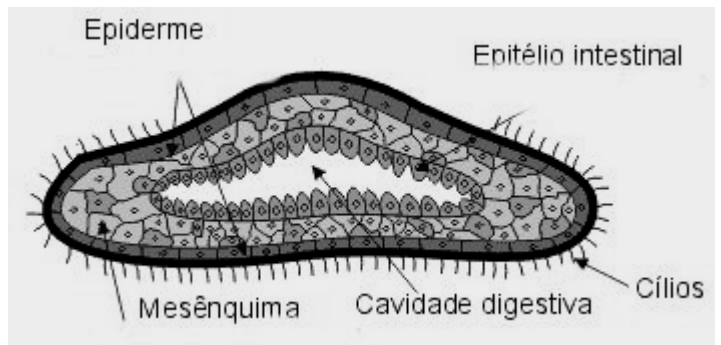
4. Respiração

- Ocorre difusão dos gases em toda a superfície do corpo.

Obs.: os tipos parasitas intestinais são, muitas vezes, anaeróbios.

5. Sistema Digestório

- Incompleto; boca, faringe protrátil, cavidade gastrovascular. Apresentam digestão extra e intracelular.
- Parasitas removem alimento já digerido do corpo do hospedeiro.

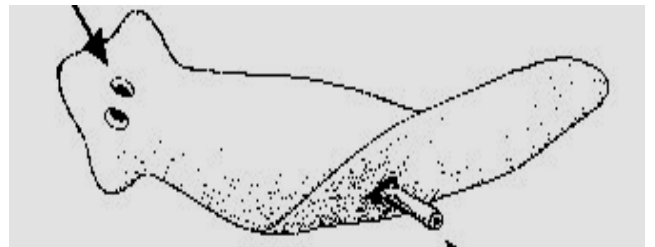


6. Sistema Circulatório

Ausente; os nutrientes são distribuídos por difusão.

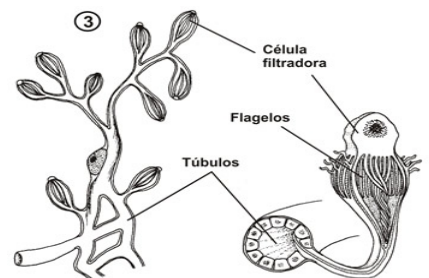
7. Sistema Excretor

- Protonefrídios
- Ocorrem dois condutos excretores nas laterais do corpo com componentes celulares denominados solenócitos (quando possuem apenas um flagelo) ou células-flama (quando possuem vários flagelos) que impulsionam os resíduos aos nefridióporos.
- São amoniotéticos.



8. Sistema Nervoso

- Cefalização (consequência da bilateralidade).
- Dois cordões nervosos com gânglios na região anterior.
- Ocelos.
- Estatocistos.



9. Reprodução

9.1. Planárias

- Assexuada: regeneração (autolaceração)
- Sexuada: monóicas; fecundação interna cruzada, com desenvolvimento direto.

9.2. Tênia

- São sexuadas, hermafroditas, fecundação interna e desenvolvimento indireto, sendo a larva denominada cisticerco.

9.2. Esquistossomos

- São sexuados, dióicos, com alto grau de dimorfismo sexual; fecundação interna com desenvolvimento indireto, ocorrendo duas formas larvais: miracídios e cercárias.

