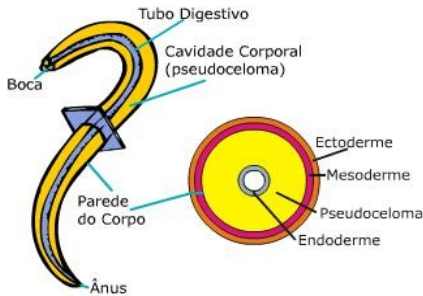


NEMATELMINTOS

1. Caracterização

São helmintos de corpo cilíndrico, não segmentado, revestidos por uma cutícula quitinosa; podem ser de vida livre ou parasitas.

- Simetria bilateral.
- Triblásticos
- Pseudocelomados.
- Protostômios



2. Sustentação

O líquido pseudocelomático funciona como um esqueleto hidrostático.

2. Respiração

- Difusão direta através do tegumento;
- Tipos parasitas podem ser anaeróbios.

3. Sistema Digestório

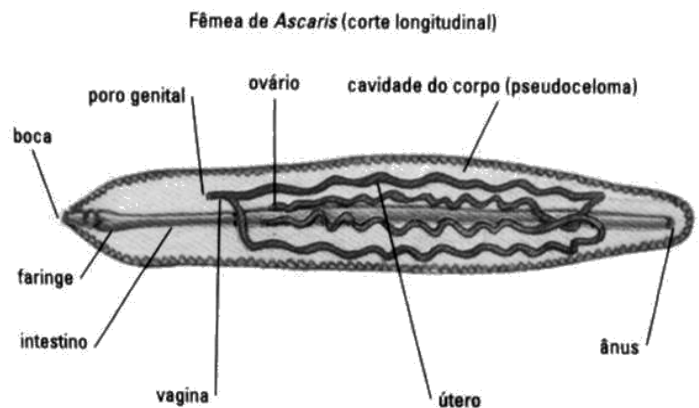
- São os primeiros animais a apresentar tubo digestivo completo: boca, faringe, esôfago, intestino, ânus; digestão extracelular.

4. Sistema Circulatório

- Ausente. Distribuição dos nutrientes feita pelos líquidos da cavidade do corpo (pseudoceloma)

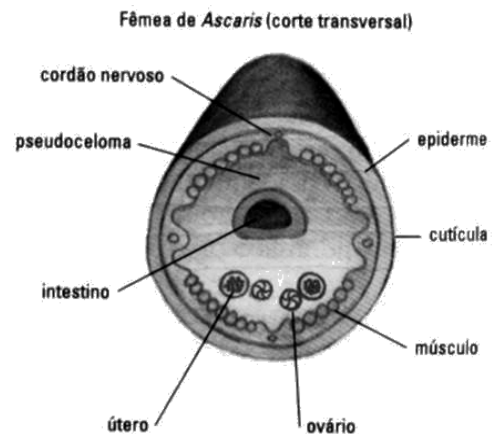
5. Sistema Excretor

- Assemelha-se a um H. Constituído de 2 partes alongadas chamadas de Canal Longitudinal Superior e Inferior, e um orifício entre essas duas, chamado de Poro Excretor.
- Os excretas são recolhidos pelo pseudoceloma, passam pelo canal longitudinal e são eliminados pelo poro excretor na região ventral.



6. Sistema Nervoso

- Ganglionar.
- Dois cordões nervosos periesofágicos com gânglios principais na porção anterior.



7. Reprodução

- Dióicos.
- Dimorfismo sexual relativo à espécie analisada.
- Fecundação interna.
- Desenvolvimento indireto (larva filária)

- Ovos com casca quitinosa resistente.

