

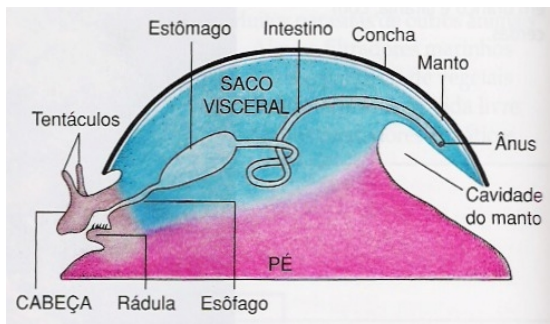
# MOLUSCOS

## 1. Caracterização

- São predominantemente marinhos, embora existam espécies de água doce e terrestre. Alguns se deslocam livremente enquanto outros são sésseis.
- Apresentam a segunda maior diversidade animal do planeta.
- Simetria bilateral.
- Triblásticos.
- Celomados.
- não segmentados.

## 2. Morfologia

- Levando em consideração um gastrópode como o caramujo, o corpo mole e viscoso é dividido em três partes:
  - Cabeça: concentração do sistema neurossensorial;
  - Massa Visceral: Conjunto de todos os órgãos internos;
  - Pé: massa muscular para fixação ou deslocamento.



## 3. Classificação

- *Aplacophora*: *Chaetoderma*
- *Monoplacophora*: *Neopilina*
- *Poliplacophora*: *Chiton*
- *Scaphopoda*: *Dentallium*
- *Gastropoda*: Lesmas e Caramujos;
- *Bivalvia* ou *Pelecypoda*: Mexilhão e ostras. Exclusivamente marinhos e sem rádula;
- *Cephalopoda*: Lulas, polvos, *nautilus*;



aplacophora

monoplacophora

poliplacophora

scaphopoda



gastropoda



bivalvia



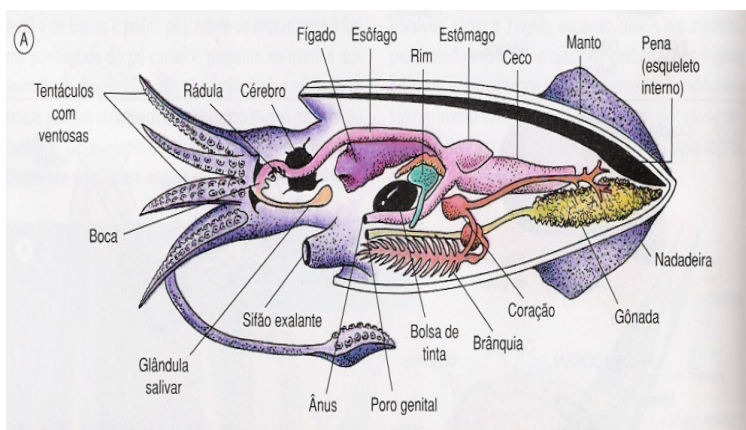
cephalopoda

#### 4. Sistema Tegumentar

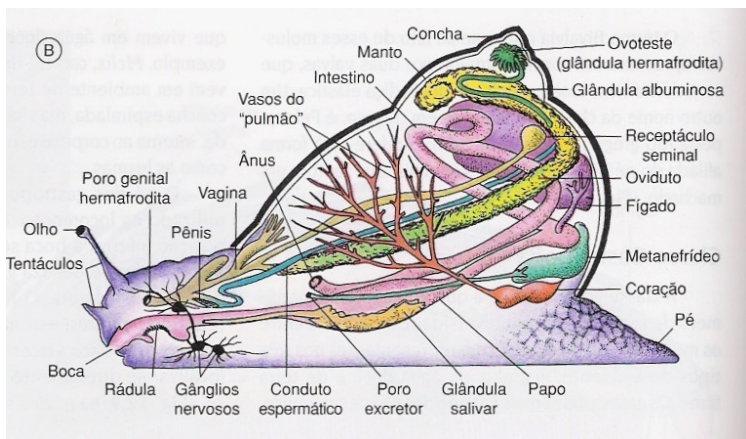
- O corpo é revestido por um epitélio simples, ciliado e com glândulas mucosas.
- O manto é o resultado do dobramento da epiderme.
- A concha pode estar ou não presente.

#### 5. Sistema Respiratório

- Brânquias: moluscos aquáticos.
- Pulmões: moluscos terrestres.
- Cutânea: moluscos sem concha.



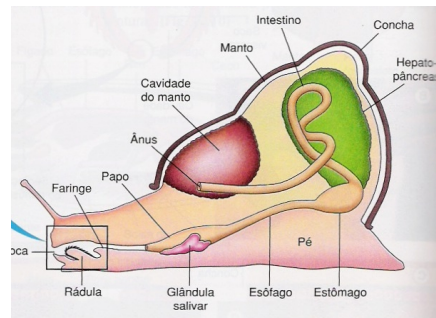
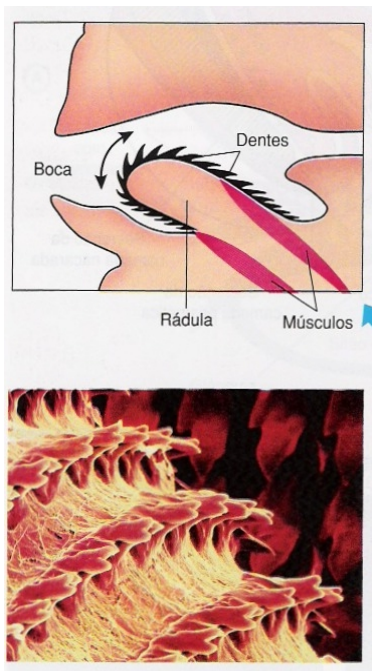
Anatomia interna de cefalópode



Anatomia interna de gastrópode

#### 6. Sistema Digestório

- **Completo:**
  - **Boca com rádula**
  - **Faringe**
  - **Papo**
  - **Estômago**
  - **Hepatopâncreas e fígado**
  - **Intestino**
  - **Ânus**



### 7. Sistema Circulatório

- Aberto ou lacunar: maioria das classes.
  - Coração dorsal
  - Artérias
  - Veias
  - hemocelas
- Fechado: em cefalópodos.
- Presença de pigmentos respiratórios: hemocianina ou hemoglobina

### 8. Sistema excretor

- Sistema renal primitivo formado pelos celomodutos: túbulos que recolhem os excretas do celoma lançando-os na cavidade do manto.
- Tipos aquáticos liberam amônia e os terrestres liberam uréia.

### 9. Sistema Nervoso

- Ganglionar: pares de gânglios na região da cabeça, na massa visceral e no pé
- Cefalópodos possuem olhos complexos, formadores de imagens
- Fotorreceptores
- Estatocistos
- Quimiorreceptores

### 10. Reprodução

- A reprodução é exclusivamente sexuada. Na maioria, os sexos são separados, embora existam espécies hermafroditas. A fecundação pode ser interna ou externa. O desenvolvimento pode ser direto ou indireto.
- Nos hermafroditas ocorre uma gônada bissexuada denominada *ovotestis* que produz espermatozoides e óvulos alternadamente (dicogamia).
- As larvas podem ser: véliger ou trocófora.

