

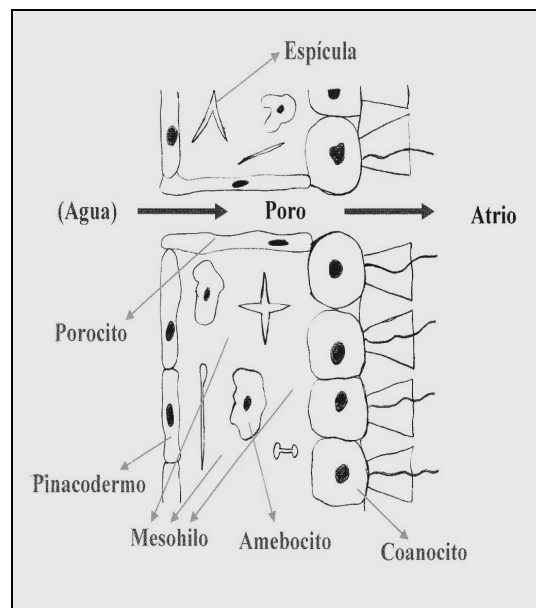
PORÍFEROS OU ESPONGIÁRIOS.

1. CARACTERIZAÇÃO GERAL

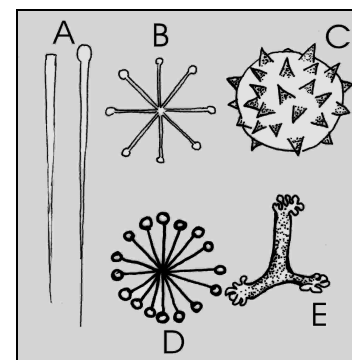
- Correspondem ao grupo de animais mais primitivo da atualidade uma vez que não possuem tecidos.
- Seu isolamento filogenético os encaminha para uma classificação em um sub-reino separado dos demais animais: Parazoa.
- Apenas no início do século XIX se aceitou sua condição animal.

2. ESTRUTURA GERAL

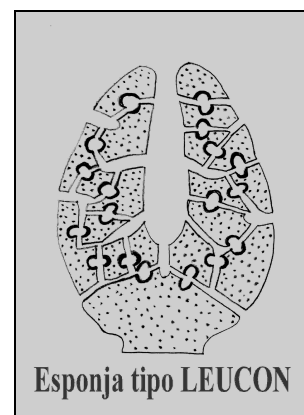
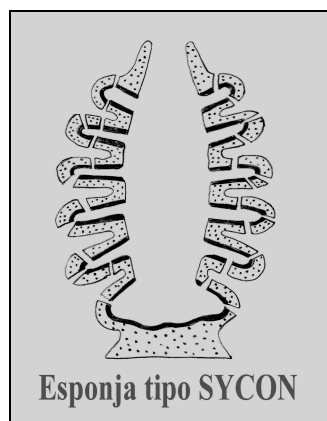
- São pluricelulares, sésseis em substratos rochosos ou arenosos, sem tecidos organizados, são geralmente coloniais e predominantemente marinhos.
- Seu corpo geralmente possui uma cavidade atrial (**espongiocelo**) comunicada com vários poros por onde circula a corrente de água com nutrientes.
- Tipos celulares:
 - Pinacócitos
 - Porócitos
 - Arqueócitos
 - Esclerócitos
 - Coanócitos



- Mesoglêia: matriz protéica, abaixo da pinacoderme, onde são encontrados arqueócitos e espículas.
- Além das espículas calcáreas, a proteína esponjina também se responsabiliza pela sustentação do organismo.
- Formas de espículas:



- Tipos morfológicos:



3. NUTRIÇÃO Os nutrientes são absorvidos diretamente da água circundante pelos coanócitos e digeridos em meio intracelular.

4. REPRODUÇÃO

- Geralmente assexuada por brotamento;
- Podem ocorrer formas de resistência denominadas **gêmulas**,
- Arqueócitos podem originar gametas; após a fecundação forma-se uma larva livre-natante que, posteriormente, se fixa ao substrato.