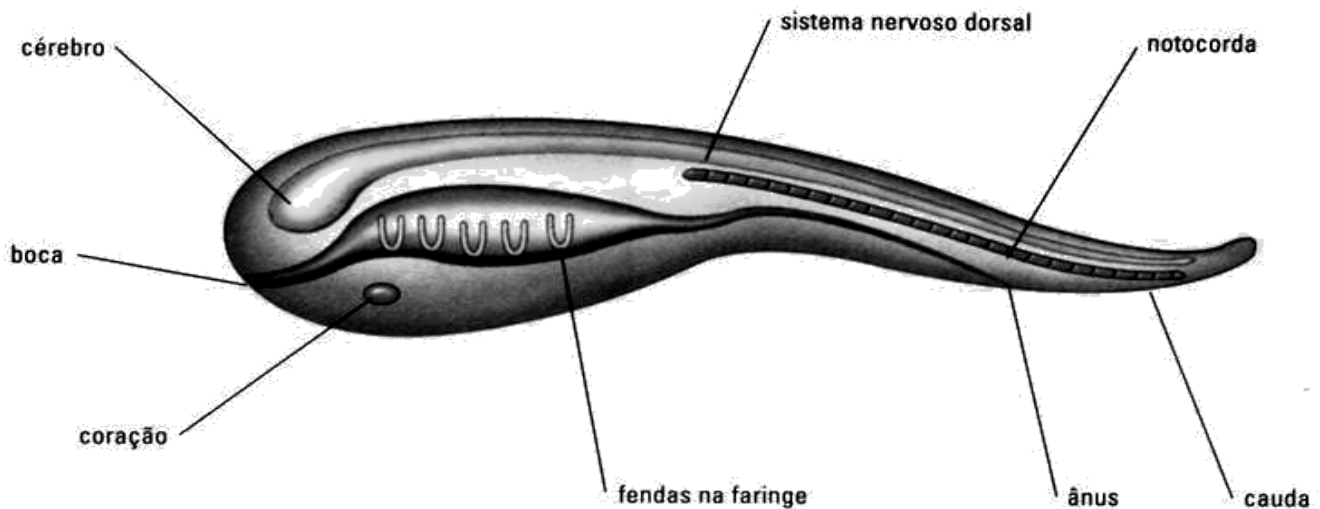


ZOOLOGIA DE CORDADOS

1. Caracterização Geral.

Presença das seguintes estruturas, pelo menos durante a fase embrionária: notocorda, tubo nervoso dorsal, fendas branquiais (ou faríngeas) e cauda.



Esquema geral de um cordado.

2. Classificação Geral

2.1 Subfilo Urochordata: ascídias, salpas.

2.2 Subfilo Cephalochordata: anfioxo.

2.3 Subfilo Vertebrata:

- classe Ciclostomados: lampréias e peixes-bruxas
- superclasse Peixes: classes Condricties e Osteicties.
- superclasse Tetrápodos: classes Anfíbios, Répteis, Aves e Mamíferos.

3. Comparações Morfofisiológicas. Tabela 1.

Características	Urocordados	Cefalocordados	Ciclostomados
Tegumento	1 camada epidérmica + túnica	1 camada epidérmica	Epiderme estratificada + glândulas mucosas
Sustentação	Notocorda na larva	notocorda	Protovértebras + notocorda
S. Respiratório	Difusão nas fendas	Difusão nas fendas	brânquias
S. Digestório	Ânus no sifão exalante	Ânus	Ânus; tiflossole, amandibulados
S. Circulatório	Vasos atípicos sem endotélio (aberta)	Fechada; coração ausente	Fechada, simples; Coração bicavitário
S. Excretor	Ausente; difusão de amônia	protonefrídeos	Rins primitivos do tipo mesonéfrons
S. Nervoso	Larva: tubo neural Adulto: gânglio	Tubo neural	Encéfalo + medula, 10 pares de nervos
Reprodução	Monóicos; fecundação externa; desenvolvimento indireto	Dióicos, fecundação externa; desenvolvimento direto	Dióicos ou monóicos; fecundação externa; desenv. direto ou indireto

4. Comparações Morfofisiológicas. Tabela 2.

Aspectos	Condricties	Osteicties	Anfíbios
Tegumento	Escamas dermoepidérmicas	Escamas dérmicas	Sem anexos
Sustentação	Esqueleto	Esqueleto ósseo	Larva: esq. cartilag.

	cartilaginoso		Adulto: esq. ósseo
S. Respiratório	Branquial	Branquial	Larva: branquial Adulto: tegumento/pulmão
S. Digestório	Boca ventral, tiflosole, cloaca	Boca frontal; ânus	Boca s/dentes ou gl. salivares; cloaca
S. Circulatório	Fechado; simples; coração bicavitário	Fechado; simples; coração bicavitário	Larva: idem peixes; Adulto: fechado; dupla incompleta; coração tricavitário
S. Excretor	Mesonéfrons; ureotélicos	Mesonéfrons; amionotélicos	Mesonéfrons; ureotélicos
S. Nervoso	Encéfalo + medula, 10 pares de nervos	Encéfalo + medula, 10 pares de nervos	Encéfalo + medula, 10 pares de nervos
Reprodução	Fecundação interna; ovíparos e ovovivíparos; Desenvolvimento direto	Fecundação externa ou interna; ovíparos e ovovivíparos; Desenvolvimento direto	Dióicos; Fecundação externa; desenvolvimento indireto

5. Comparações Morfofisiológicas. Tabela 3.

Aspectos	Répteis	Aves	Mamíferos
Tegumento	Escamas	Penas e escamas	Pêlos
Sustentação	Esq. ósseo-cartilag.	Esq. ósseo-cartilag.	Esq. ósseo-cartilag.
S. Respiratório	Pulmonar	Pulmonar	Pulmonar
S. Digestório	Boca c/dentes; cloaca	Bico s/dentes; cloaca	Boca c/ ou s/dentes; cloaca ou ânus
S. Circulatório	Fechado; dupla incompleta; coração tetracavitário c/septação incompleta (exceção crocodilianos)	Fechado; dupla completa; coração tetracavitário c/septação completa	Fechado; dupla completa; coração tetracavitário c/septação completa
S. Excretor	Rins metanéfrons; uricotélicos	Rins metanéfrons; uricotélicos	Rins metanéfrons; uricotélicos ou ureotélicos
S. Nervoso	Encéfalo + medula, 12 pares de nervos	Encéfalo + medula, 12 pares de nervos	Encéfalo + medula, 12 pares de nervos
Reprodução	Fecundação interna; ovíparos, ovovivíparos ou vivíparos; desenvolvimento direto	Fecundação interna; ovíparos; desenvolvimento direto	Fecundação interna; ovíparos ou vivíparos; desenvolvimento direto