

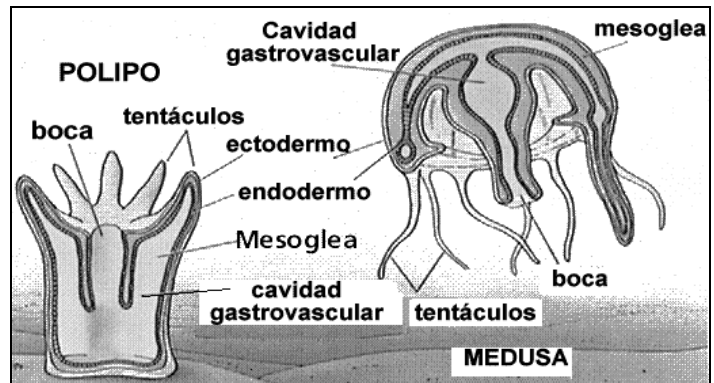
CNIDÁRIOS OU CELENTERADOS

1. CARACTERIZAÇÃO GERAL

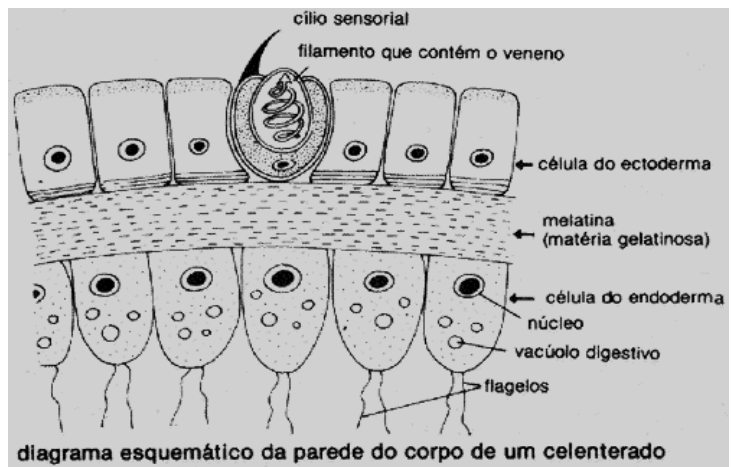
- O nome do grupo deriva da existência de uma cavidade corporal interna onde ocorre a digestão: gastrocela.
- São animais aquáticos, predominantemente marinhos, flutuantes ou sésseis na plataforma continental ou em profundidades oceânicas.
- A água-viva, a caravela, a hidra e os corais são alguns exemplos de celenterados.

2. ORGANIZAÇÃO ESTRUTURAL

- Os celenterados podem apresentar-se sob duas formas: os pólipos (geralmente sésseis) ou medusas (livre-natantes).
- O corpo é basicamente um saco formado por duas camadas de células: a epiderme, no exterior, e a gastroderme no interior - com uma massa gelatinosa entre elas, chamada mesogléia.
- São diploblásticos e, portanto, isentos de classificação relativa ao celoma; apresentam simetria radial.



- Tipos celulares:
 - Célula epitélio muscular - são as células mais numerosas, dispostas densamente na epiderme, formando a superfície externa do corpo.
 - Célula intersticial - são pequenas células encaixadas entre as células do epitélio muscular. Tem capacidade totipotente, originando, assim, qualquer outro tipo de célula.
 - Célula nervosa - são células estreitas não diferenciadas em axônio e dendritos, que se encontram na base da ectoderme formando em conjunto, uma rede junto a mesogléia.
 - Cnidoblasto - são células altamente especializadas, concentrando-se principalmente nos tentáculos. Possuem uma cápsula - o nematocisto - com um filamento interno emissor de uma substância urticante.



3. CLASSIFICAÇÃO GERAL

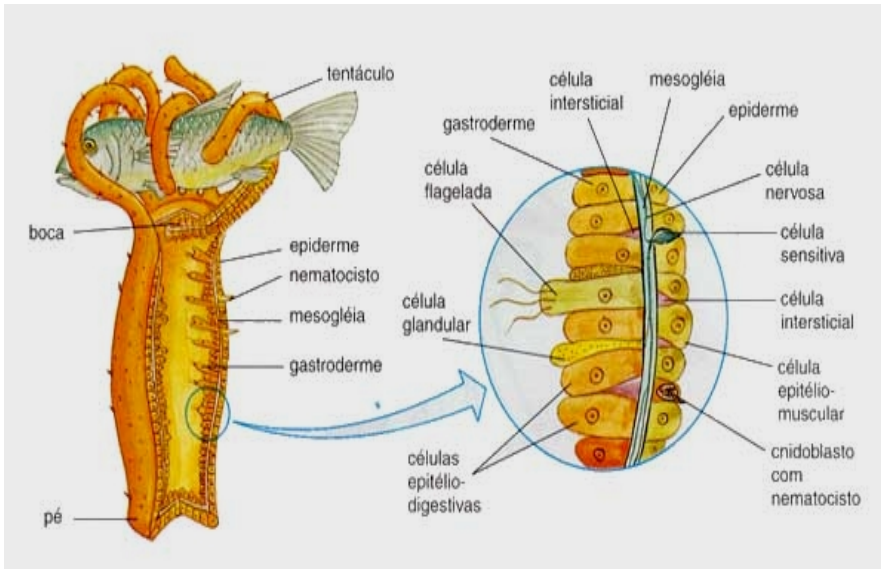
- O filo Cnidaria está dividido basicamente em quatro classes de organismos atuais:
- Anthozoa - as *anêmonas-do-mar* e os corais verdadeiros;
- Scyphozoa - as *águas-vivas*;
- Cubozoa - as medusas em forma de cubo;
- Hydrozoa - as hidras, algumas medusas, a caravela e os corais-de-fogo;

4. RESPIRAÇÃO

- Inexiste um sistema organizado; assim, os gases se difundem diretamente através da epiderme e da gastroderme.

5. NUTRIÇÃO

- São essencialmente carnívoros, imobilizam pequenos crustáceos e peixes pela emissão das substâncias urticantes, ingerindo-os pela boca e digerindo-os na gastrocela, de modo extra e intracelular.



6. CIRCULAÇÃO

- Sistema cárdio-vascular ausente; qualquer substância se desloca por difusão simples pelas camadas celulares e pela mesoglêia.

7. EXCREÇÃO

- Difusão direta pela gastroderme e pela epiderme.

8. COORDENAÇÃO

- Não há neurônios típicos e o sistema nervoso corresponde a um conjunto difuso de células nervosas na mesoglêia.
- Existem conjuntos de células fotossensíveis denominadas ocelos e outros envolvidos com equilíbrio, os estatocistos

9. REPRODUÇÃO

- Existem processos sexuais e assexuais, variando conforme a classe estudada.
- Processos assexuais: brotamento e estrobilização.
- Processos sexuais: envolvendo produção de gametas, com fecundação interna ou externa; desenvolvimento geralmente indireto (larva plânula).

