

# ANELÍDEOS

## 1. Caracterização.

- Corpo segmentado em anéis (metamerização)
- Simetria bilateral
- Celomados
- Protostômios
- Triblásticos
- Epiderme revestida por cutícula quitinosa

## 2. Classificação

- Aquetos (hirudíneos): sanguessugas
- Oligoquetos: minhocas
- Poliquetos: nereides

## 3. Respiração

- Tegumentar ou cutânea indireta (o oxigênio se difunde pela pele e vai para o sistema circulatório primeiro).
- Poliquetos possuem brânquias.

## 4. Sistema Digestório

- Completo terminando em ânus,
- São detritívoros, carnívoros ou filtradores.
  - Boca,
  - Faringe sugadora,
  - Esôfago,
  - Papo e moela,
  - intestino com cecos e tiflosole.

## 5. Sistema Circulatório

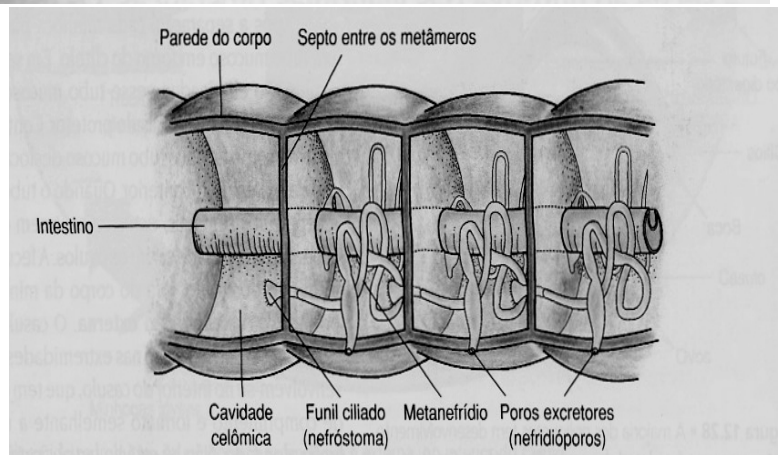
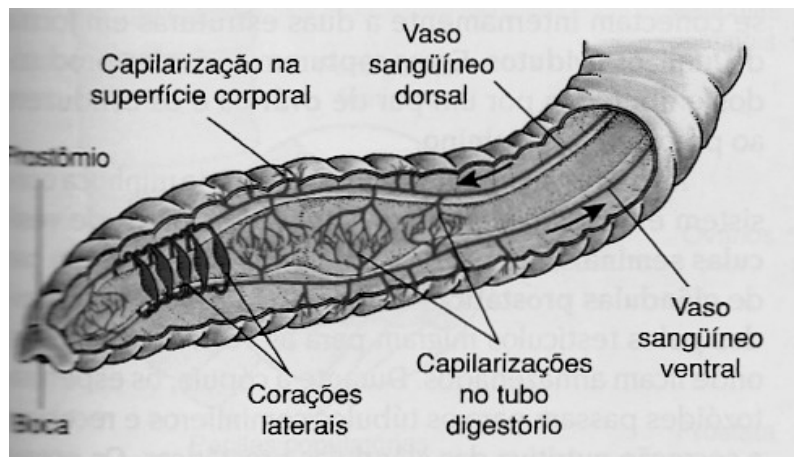
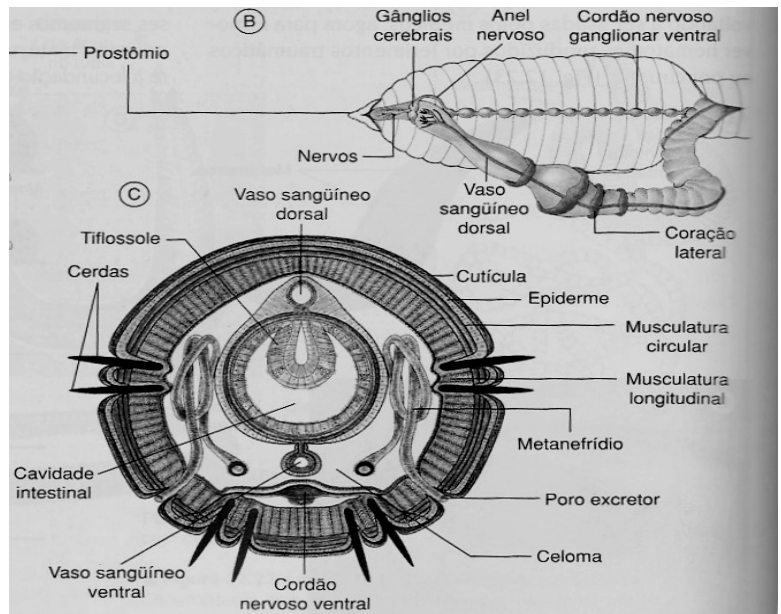
- Sistema Circulatório Fechado: através da contração do vaso sanguíneo dorsal o sangue atinge os 4 corações; os corações bombeiam o sangue para o vaso sanguíneo ventral, que o distribui para todo corpo;
- Presença de hemoglobina.

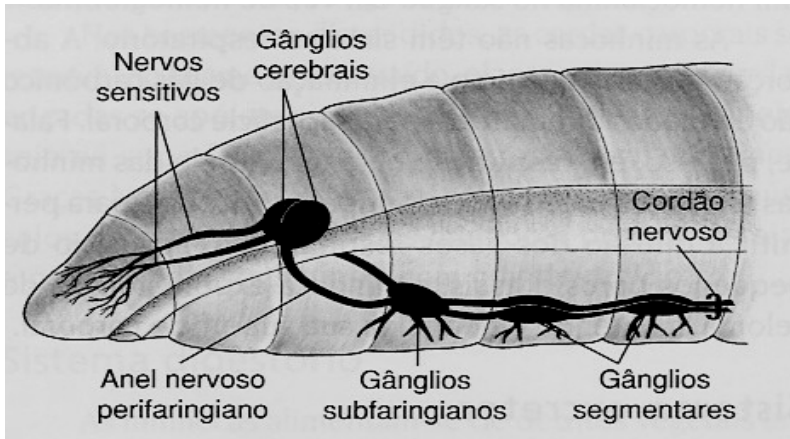
## 6. Sistema Excretor

- Nefrídios – um par em cada anel; cada nefrídio é constituído por: nefróstoma, nefroducto, nefrodióporo.
- São ureotélicos.

## 7. Sistema Nervoso

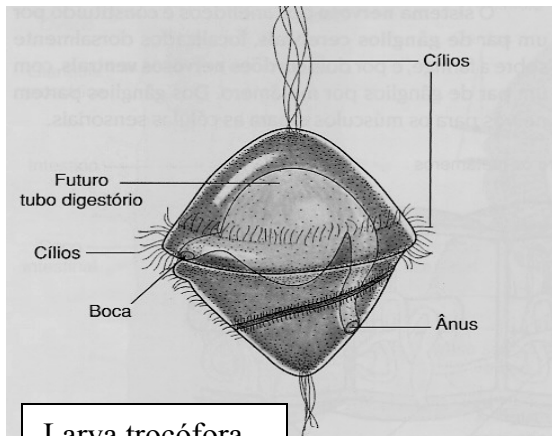
- Ganglionar:
  - Um par de gânglios cerebrais,
  - Um gânglio subfaríngeo,
  - Um par de gânglios por segmento,
  - Células tácteis, quimiorreceptoras, fotorreceptoras





## 8. Reprodução

- Oligoquetos e hirudíneos são hermafroditas, com fecundação cruzada e presença de clitelo. O desenvolvimento é direto para os clitelados.
- Poliquetos possuem sexos separados e fecundação externa, dimorfismo sexual e ausência de clitelo. Desenvolvimento indireto, ocorre a larva trocófora.
- Pode ocorrer brotamento em poliquetos.



Larva trocófora